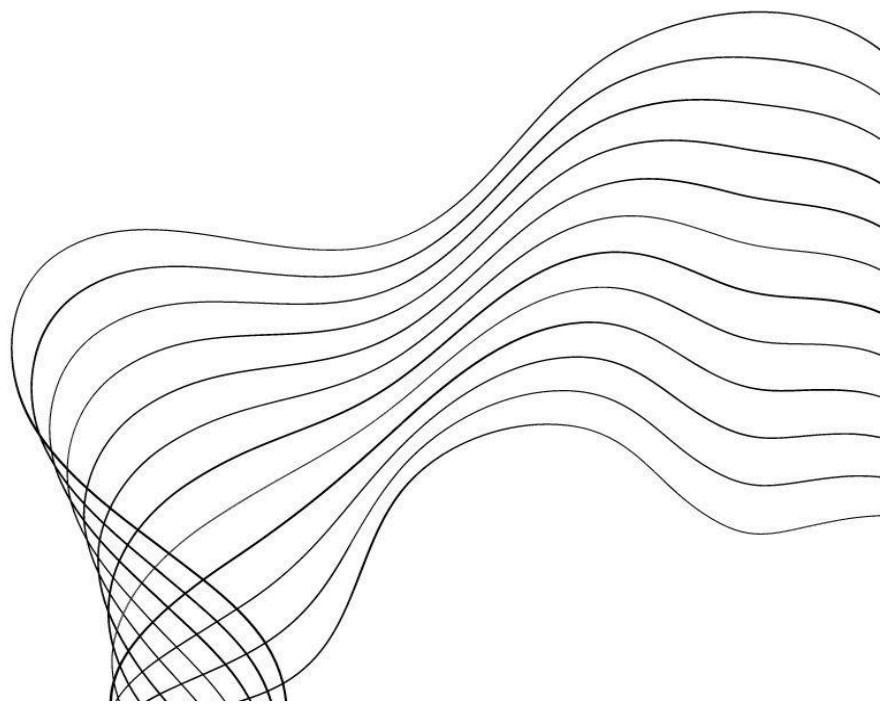


UNIMATE

DOCUMENT DE VISIÓ

VERSIÓ 3.0

Bruno Morán Vivanco 1636272
Carolina Buil Garcia 1632912
Daniel García Nilo 1633613
Hugo García Benjumea 1600866
Martí Bruix Fernandez 1600987
Oriol Alarcón Fontanet 1564525
Oriol Puertas Martín 1636385
Roman Ardanuy Hamill 1639402



UNImate	Version: 3.0
Document de Visió	Data: 15/03/2024

Històric de revisions

Data	Versió	Descripció	Autor
10/03/2024	1.0	Versió preliminar	Carolina Buil Garcia, Daniel Garcia Nilo
12/03/2024	2.0	Realització apartats 1,2,3,4.2	Carolina Buil Garcia, Daniel Garcia Nilo
15/03/2024	3.0	Realització apartats 4.1,4.3, 5 y 6	Carolina Buil Garcia Daniel García Nilo

UNImate	Version: 3.0
Document de Visió	Data: 15/03/2024

Taula de continguts

1. Introducció	5
1.1 Propòsit	5
1.2 Àmbit	5
1.3 Definicions, Acrònims, i Abreviacions	5
1.4 Referències (Tauler d'activitats, repositori i Diagrama de Gantt)	5
1.5 Resum general del document	6
1.5.1 Posicionament (Secció 2):	6
1.5.2 Descripció de Stakeholder i Usuaris (Secció 3):	6
1.5.3 Visió general del sistema o producte (Secció 4):	6
1.5.4 Descripció general del sistema (Secció 5):	7
1.5.5 Restriccions (Secció 6):	7
2. Posicionament	7
2.1 Oportunitat de negoci	7
2.2 Declaració del problema	7
2.3 Declaració de la posició del producte	8
3. Descripció de Stakeholder i Usuaris	9
3.1 Resum de Stakeholders	9
3.2 Resum d'usuaris	11
3.3 Perfils de Stakeholder	12
3.3.1 Arquitecte de Programari	12
3.3.2 Desenvolupadors del software (Front-end i Back-end)	12
3.3.3 Enginyer Fullstack	13
3.3.4 Especificador de requisits	13
3.3.5 Estudiants Universitaris	14
3.3.6 Gestor de Back-End	14
3.3.7 Gestor de la base de dades	15
3.3.8 Gestor del projecte	15
3.3.9 Product Owner	16
3.4 Perfils d'Usuari	16
3.4.1 Estudiants universitaris habituals	16
3.4.2 Universitaris de Erasmus	17
3.4.3 Universitaris de nou accés	17

UNImate	Version: 3.0
Document de Visió	Data: 15/03/2024

3.4.4 Estudiants de postgrau	17
3.4.5 Administradors / Moderadors	18
3.5 Necessitats clau de Stakeholders i usuaris	18
4. Visió general del sistema o producte	19
4.1 Arbre d'objectius	19
4.2 Perspectiva del producte	19
4.3 Resum de capacitats	20
5. Descripció general del sistema	21
5.1 Diagrama de casos d'ús	21
5.2 Característiques del producte	22
5.3 Diagramas d'Activitats	24
5.3.1 Diagrama d'Activitats de Perfil	24
5.3.2 Diagrama d'Activitats del Xat	25
5.3.3 Diagrama d'Activitats del Recomanador de Perfils	25
5.3.4 Diagrama d'Activitats del Forum	26
5.3.5 Diagrames d'Activitats d'informació i consells	26
6. Restriccions	27
6.1 Limitacions Tècniques	27
6.2 Seguretat i Privacitat	27
6.3 Accessibilitat	27
6.4 Compliment Normatiu	27
6.5 Usabilitat	27
6.6 Limitacions de Capacitat	28
6.7 Respostes del sistema	28

UNImate	Version: 3.0
Document de Visió	Data: 15/03/2024

Document de Visió

1. Introducció

1.1 Propòsit

El propòsit d'aquest document és recopilar, analitzar i definir les necessitats i característiques de la aplicació UNImate. Es centra en les capacitats necessàries pels interessats i els usuaris objectiu, així com en el motiu pel qual aquestes necessitats existeixen. Els detalls sobre com el sistema satisfà aquestes necessitats es detallen a les especificacions de casos d'ús i complementàries.

1.2 Àmbit

L'abast d'aquest document de visió és proporcionar una visió general de la aplicació UNImate, una aplicació dissenyada específicament per als universitaris. Aquest document no només cobreix la interfície del client per a resoldre dubtes i fer connexions amb altres estudiants d'una manera àgil i eficient, sinó que també descriu la interfície de gestió de l'aplicació.

A més de l'aplicació principal, aquest document pot afectar o influir en altres àrees relacionades amb el funcionament de la comunitat universitària. Això inclou la facilitació d'informació i consells i la creació de connexions socials.

Així, aquest document de visió no només s'enfoca en la interacció dels usuaris amb l'aplicació UNImate, sinó que també considera les implicacions i les connexions que aquesta aplicació té amb altres processos i sistemes interns de suport a la comunitat universitària.

1.3 Definicions, Acrònims, i Abreviacions

UI	User interface
UX	User experience
Login	Inici de sessió
App	Aplicació

1.4 Referències (Tauler d'activitats, repositori i Diagrama de Gantt)

Enllaç del tauler d'activitats	Enllaç del repositori	Enllaç al planificador
Trello	GitHub	Diagrama de Gantt

UNImate	Version: 3.0
Document de Visió	Data: 15/03/2024

1.5 Resum general del document

El document de visió està organitzat en diverses seccions que proporcionen una visió completa del projecte. A continuació, es descriuen els continguts de cada secció:

1.5.1 Posicionament (Secció 2):

- Oportunitat de negoci (2.1)

Detalla com la implementació de la aplicació UNImate ofereix una oportunitat única per millorar l'experiència dels universitaris a través d'una plataforma informatitzada i enfocada a resoldre les seves inquietuds i facilitar connexions socials.

- Declaració del problema (2.2)

Identifica el problema d'afrontar els primers dies d'universitat sense connexions i amb molts dubtes, especialment per als estudiants nous i els que participen en programes de mobilitat com Erasmus o SICUE. La solució proposada és proporcionar una plataforma que ofereixi informació, consells i la possibilitat de fer amistats.

1.5.2 Descripció de Stakeholder i Usuaris (Secció 3):

- Resum de Stakeholders (3.1)

Enumera els Stakeholders no usuaris, com Arquitecte de programari, Desenvolupador del software, Enginyer Fullstack, Especificador de Requisits, Estudiants universitaris, Gestor de Back-end, Gestor de la Base de dades, Gestor de projecte, Product Owner, etc.

- Resum d'usuaris (3.2)

Llista diferents tipus d'usuaris com Administradors, Estudiants Universitaris Habituals, Universitaris de Erasmus, Universitaris Nous, Estudiants de Postgraus i descriu breument els seus perfils.

1.5.3 Visió general del sistema o producte (Secció 4):

- Arbre d'objectius (4.1)

Defineix els objectius de la app.

- Perspectiva del producte (4.2)

Situant la aplicació com una solució independent, UNImate també considera la possibilitat d'integrar-se amb altres serveis i plataformes relacionats amb la vida universitària.

- Resum de capacitats (4.3)

Enumera els avantatges, característiques de la app UNImate i les capacitats que

UNImate	Version: 3.0
Document de Visió	Data: 15/03/2024

suporten aquests beneficis per als usuaris. Això inclou la funcionalitat del mapa interactiu informatiu, el fòrum, l'opció d'afegir amics, els chats grupals e individuals i el portal de perfils recomanats.

1.5.4 Descripció general del sistema (Secció 5):

- Diagrama de casos d'ús (5.1): Ofereix una visualització clara de les diverses funcions de la aplicació UNImate, mostrant com els usuaris interactuaran amb el sistema.
- Característiques del producte (5.2): Detalla les funcionalitats específiques de la aplicació UNImate.

1.5.5 Restriccions (Secció 6):

- Restriccions (6): Anota les restriccions que tingui el sistema.

2. Posicionament

2.1 Oportunitat de negoci

La implementació del projecte UNImate ofereix una oportunitat única per millorar l'experiència dels estudiants universitaris. A través de la creació d'una aplicació mòbil informativa i social, busquem transformar la manera com els estudiants enfronten els reptes de la vida universitària.

UNImate proporcionarà una plataforma centralitzada que combini informació fiable, interacció social i utilitat pràctica per als estudiants. Amb funcionalitats com informació i consells personalitzats, fòrums interactius, opcions per fer nous amics i un portal de perfils recomanats, la nostra aplicació té com a objectiu acurtar la corba d'aprenentatge per als nous estudiants, millorar la integració dels estudiants de programes de mobilitat i fomentar una comunitat universitària més sòlida i connectada.

Amb aquesta solució orientada específicament a les necessitats dels estudiants universitaris, esperem millorar significativament la seva experiència universitària. En proporcionar una plataforma integral que aborda els reptes comuns que enfronten els estudiants, anticipem un augment en la satisfacció de l'usuari, una major participació en la comunitat estudiantil i un impacte positiu en el benestar general dels estudiants.

En resum, UNImate es posiciona com el company indispensable per a cada estudiant universitari, oferint una solució personalitzada i eficaç que transforma la manera com els estudiants s'enfronten als reptes de la vida universitària i fomenta una comunitat més unida i col·laborativa.

2.2 Declaració del problema

El problema de	La manca de recursos i eines específiques per ajudar els estudiants
-----------------------	---

UNImate	Version: 3.0
Document de Visió	Data: 15/03/2024

	<p>universitaris a adaptar-se a la seva nova vida acadèmica i social. Molts estudiants se senten perduts en la transició a la universitat, especialment en els primers dies quan no coneixen a ningú i tenen nombroses preguntes i preocupacions.</p>
Afecta	<p>Aquest problema afecta als estudiants universitaris de totes les edats i àrees d'estudi, així com als que participen en programes de mobilitat com Erasmus o SICUE. També pot afectar als estudiants que enfronten dificultats específiques relacionades amb el seu entorn acadèmic o social.</p>
L'impacte del problema és	<p>Els estudiants poden experimentar sentiments de solitud, estrès i ansietat a causa de la manca de suport i orientació. A més, la manca d'informació rellevant pot afectar negativament el seu rendiment acadèmic i la seva capacitat per integrar-se completament en la vida universitària.</p>
Una solució satisfactòria seria	<p>Una plataforma com UNImate que proporcioni accés fàcil i fiable a informació rellevant sobre la universitat, la ciutat i altres aspectes de la vida estudiantil. Aquesta plataforma també oferiria oportunitats perquè els estudiants es connectin entre ells, compartint experiències i donant suport mutu. Una solució completa hauria de ser fàcil d'utilitzar, accessible per a tots els estudiants i adaptable a les necessitats específiques de diferents grups d'usuaris. A més, hauria de fomentar una comunitat universitària més sòlida i connectada.</p>

2.3 Declaració de la posició del producte

Pel	Estudiant universitari de qualsevol curs o grau.
el qual té	La necessitat o oportunitat de gaudir d'una experiència universitària millor amb tota la informació necessària, consells i facilitats per socialitzar .
UNImate és un	Software per universitaris
que	Permet als usuaris rebre informació útil pel seu transcurs a la universitat, com consells, ressenyes i anuncis d'interès, i dóna l'oportunitat de buscar més persones amb la mateixa intenció de

UNImate	Version: 3.0
Document de Visió	Data: 15/03/2024

	socialitzar.
A diferència de	La resta d'aplicacions per socialitzar
el nostre producte	compta amb enfocament integral en l'experiència estudiantil, la seva comunitat estudiantil activa i les seves funcions específiques per ajudar els nous estudiants universitaris a adaptar-se a la vida universitària acadèmica i socialment.

3. Descripció de Stakeholder i Usuaris

3.1 Resum de Stakeholders

Nom	Descripció	Rol
Arquitecte de programari	Dissenya l'estructura i l'arquitectura del software de l'app, definint els components, la integració i les tecnologies utilitzades.	Prendre decisions tècniques clau, establir estàndards de desenvolupament i garantir la coherència i l'escalabilitat del sistema. El seu objectiu és crear una base sòlida per al desenvolupament del software i assegurar la seva viabilitat a llarg termini.
Desenvolupador del software	És responsable d'escriure, provar i mantenir el codi de l'aplicació UNImate, implementant les funcionalitats segons els requisits establerts.	Treballa en estreta col·laboració amb altres membres de l'equip per desenvolupar noves característiques, resoldre problemes tècnics i millorar la qualitat del software. El seu objectiu és lliurar un producte funcional i de alta qualitat.
Enginyer Fullstack	És un desenvolupador amb habilitats tant en el frontend com en el backend del desenvolupament de software.	Es responsabilitza de desenvolupar i mantenir tant la interfície d'usuari com la lògica del servidor de l'aplicació UNImate. És capaç de treballar en totes les capes de l'stack tecnològic i col·laborar estretament amb altres membres de l'equip.

UNImate	Version: 3.0
Document de Visió	Data: 15/03/2024

Especificador de Requisits	És responsable de recopilar, documentar i gestionar els requisits del projecte UNImate, assegurant-se que siguin clars, comprensibles i assolibles.	Treballa amb les parts interessades per identificar i prioritzar els requisits del sistema, assegurant que l'equip de desenvolupament entengui les necessitats del client i pugui desenvolupar solucions adequades...
Estudiants universitaris	Són els usuaris finals de l'aplicació UNImate, qui l'utilitzen per accedir a informació rellevant, interactuar amb altres estudiants i millorar la seva experiència universitària en general.	Proporcionen retroalimentació sobre l'aplicació UNImate, utilitzant-la i compartint les seves experiències per millorar contínuament la plataforma. Són els beneficiaris principals i la seva satisfacció és crucial per l'èxit de l'aplicació.
Gestor de Back-end	Encarregat del desenvolupament i manteniment de la lògica del servidor i l'API de l'aplicació UNImate.	Dissenyar, desenvolupar i optimitzar el backend de l'aplicació, gestionant les dades i la lògica empresarial per garantir un rendiment eficient i segur.
Gestor de la Base de dades	És responsable del disseny, implementació i manteniment de la base de dades de l'aplicació UNImate.	Dissenyar l'esquema de la base de dades, optimitzar les consultes i assegurar la integritat i la seguretat de les dades. El seu objectiu és garantir que la base de dades funcioni de manera eficient i satisfaci les necessitats del sistema.
Gestor de projecte	És responsable de la planificació, execució i seguiment del projecte UNImate, assegurant-se que es compleixin els terminis, pressupostos i objectius establerts.	Coordina les activitats de l'equip, assigna tasques, gestiona els recursos i comunica el progrés i els problemes a les parts interessades. El seu objectiu és garantir que el projecte s'acabi amb èxit i dins dels paràmetres definits.
Product Owner	Representa els interessos del client o del negoci en el desenvolupament de UNImate, sent responsable de definir i prioritzar les funcionalitats del producte.	Treballa en estreta col·laboració amb l'equip de desenvolupament per garantir que el producte compleixi amb les necessitats i expectatives del client. Prendre decisions sobre l'abast i les característiques del producte, maximitzant el seu valor per al

UNImate	Version: 3.0
Document de Visió	Data: 15/03/2024

	client.
--	---------

3.2 Resum d'usuaris

Nom	Descripció	Stakeholder
Administradors / Moderadors	Són els administradors del sistema UNImate, que poden ser personal universitari, moderadors o personal de suport, encarregats de gestionar i mantenir la plataforma, així com de proporcionar suport tècnic i administratiu als usuaris..	Ell mateix
Estudiants Universitaris Habituals	Són estudiants universitaris que ja estan familiaritzats amb la vida universitària i que utilitzen UNImate per accedir a informació útil, participar en discussions i mantenir-se al corrent d'esdeveniments i activitats al campus.	Ell mateix
Universitaris de Erasmus	Són estudiants que participen en programes d'intercanvi, com Erasmus, i que utilitzen UNImate per obtenir informació sobre la universitat amfitriona, la vida a l'estranger i connectar amb altres estudiants internacionals.	Ell mateix
Universitaris nous	Són estudiants universitaris que acaben d'ingressar a la universitat i que utilitzen UNImate per obtenir orientació, consells i suport durant la seva transició a la vida universitària.	Ell mateix
Estudiants de postgraus	Són estudiants universitaris que cursen estudis de postgrau, com màsters o doctorats. Utilitzen UNImate per accedir a recursos específics de postgrau,	Ell mateix

UNImate	Version: 3.0
Document de Visió	Data: 15/03/2024

	participar en discussions acadèmiques avançades i connectar amb altres estudiants de postgrau. També són una de les principals fonts d'informació i consells ja que tenen més experiència en el campus i en la vida universitària.	
--	--	--

3.3 Perfils de Stakeholder

3.3.1 Arquitecte de Programari

Representant	Hugo García Benjumea
Descripció	Dissenya l'estructura i l'arquitectura del software de l'app, definint els components, la integració i les tecnologies utilitzades.
Tipus	Expert en el disseny de l'estructura i arquitectura del software UNImate, definint els components, la integració i les tecnologies utilitzades.
Responsabilitats	Definir l'arquitectura del sistema, prendre decisions tècniques clau, assegurar la coherència i l'escalabilitat del sistema, supervisar el compliment dels estàndards de desenvolupament.
Criteris d'èxit	Estructura de software coherent i escalable, integració efectiva de components, compliment dels requisits no funcionals del sistema.
Comentaris	

3.3.2 Desenvolupadors del software (Front-end i Back-end)

Representants	Bruno Morán Vivanco Carolina Buil Garcia Daniel García Nilo Hugo García Benjumea Martí Bruix Fernandez Oriol Alarcón Fontanet Oriol Puertas Martín
----------------------	--

UNImate	Version: 3.0
Document de Visió	Data: 15/03/2024

	Roman Ardanuy Hamill
Descripció	Són els responsables d'escriure, provar i mantenir el codi de l'aplicació UNImate, implementant les funcionalitats segons els requisits establerts.
Tipus	Desenvolupadors per a les tecnologies de desenvolupament escollides.
Responsabilitats	Desenvolupament de funcionalitats, resolució d'errors i problemes tècnics, col·laboració amb altres membres de l'equip, seguiment dels estàndards de codificació i qualitat.
Criteris d'èxit	Lliurament de codi funcional, baix nivell de bugs, col·laboració efectiva amb altres desenvolupadors, compliment dels terminis establerts.
Comentaris	

3.3.3 Enginyer Fullstack

Representant	Hugo García Benjumea
Descripció	Desenvolupador amb habilitats en el frontend i backend del desenvolupament de software, encarregat de desenvolupar i mantenir la interfície d'usuari i la lògica del servidor de l'aplicació UNImate.
Tipus	Expert tècnic amb coneixements detallats sobre el sistema.
Responsabilitats	Implementar funcionalitats tant en el frontend com en el backend, col·laborar amb altres membres de l'equip en el desenvolupament de característiques, assegurar la qualitat del codi i la seva escalabilitat.
Criteris d'èxit	Implementació efectiva de funcionalitats, baix nivell d'errors i defectes, col·laboració efectiva amb altres membres de l'equip.
Comentaris	

3.3.4 Especificador de requisits

Representant	Daniel García Nilo
Descripció	És responsable de recopilar, documentar i gestionar els requisits del projecte UNImate, assegurant-se que siguin clars, comprensibles i assolibles.
Tipus	Expert en la definició i documentació dels requisits del sistema UNImate, assegurant que les necessitats dels stakeholders es

UNImate	Version: 3.0
Document de Visió	Data: 15/03/2024

	tradueixin en requisits clars i comprensibles.
Responsabilitats	Col·laborar amb els usuaris i altres stakeholders per identificar i documentar els requisits del sistema, assegurar la trazabilitat dels requisits, resoldre ambigüetats i alinear les expectatives amb les capacitats del sistema.
Criteris d'èxit	Requisits clarament definits i comprensibles per a tots els membres de l'equip, alineament dels requisits amb les necessitats dels usuaris, minimització de canvis i retraballos durant el desenvolupament.
Comentaris	

3.3.5 *Estudiants Universitaris*

Representant	
Descripció	Són els usuaris finals de l'aplicació UNImate, qui l'utilitzen per accedir a informació rellevant, interactuar amb altres estudiants i millorar la seva experiència universitària en general.
Tipus	Representa el col·lectiu d'estudiants universitaris que utilitzen l'aplicació UNImate per accedir a informació rellevant, interactuar amb altres estudiants i millorar la seva experiència universitària.
Responsabilitats	Proporcionar feedback sobre l'experiència d'ús de l'aplicació, utilitzar activament les funcionalitats proporcionades i participar en la comunitat UNImate.
Criteris d'èxit	Augment en l'engagement dels estudiants amb l'aplicació, millora en la satisfacció general dels usuaris, augment en la participació a les funcionalitats socials.
Comentaris	

3.3.6 *Gestor de Back-End*

Representant	Martí Bruix Fernandez
Descripció	Encarregat del desenvolupament i manteniment de la lògica del servidor i l'API de l'aplicació UNImate.
Tipus	Desenvolupador de back-end encarregat de gestionar les funcionalitats del back-end
Responsabilitats	Dissenyar, desenvolupar i optimitzar el backend de l'aplicació, gestionar les dades i la lògica empresarial per garantir un rendiment eficient i segur.

UNImate	Version: 3.0
Document de Visió	Data: 15/03/2024

Criteris d'èxit	Funcionament eficient del backend, baix temps de resposta de l'API, seguretat de les dades garantida.
Comentaris	

3.3.7 Gestor de la base de dades

Representant	Oriol Alarcón Fontanet
Descripció	És responsable del disseny, implementació i manteniment de la base de dades de l'aplicació UNImate.
Tipus	Desenvolupador de base de dades, encarregat de gestionar-la
Responsabilitats	Dissenyar l'esquema de la base de dades, optimitzar les consultes i assegurar la integritat i la seguretat de les dades.
Criteris d'èxit	Base de dades ben dissenyada i eficient, alta integritat i seguretat de les dades, optimització de consultes per a un rendiment òptim.
Comentaris	

3.3.8 Gestor del projecte

Representant	Carolina Buil García
Descripció	És responsable de la planificació, execució i seguiment del projecte UNImate, assegurant-se que es compleixin els terminis, pressupostos i objectius establerts.
Tipus	Responsable de coordinar i gestionar el desenvolupament del projecte UNImate, assegurant que es compleixin els objectius i terminis establerts.
Responsabilitats	Planificar i organitzar les tasques del projecte, gestionar els recursos disponibles, coordinar els membres de l'equip i assegurar la comunicació fluida amb altres stakeholders.
Criteris d'èxit	Lliurar el producte final dins dels terminis i pressupostos establerts, mantindre una comunicació eficaç amb tots els membres de l'equip, minimitzar els imprevistos durant el desenvolupament.
Comentaris	

UNImate	Version: 3.0
Document de Visió	Data: 15/03/2024

3.3.9 Product Owner

Representant	Carolina Buil García
Descripció	Representa els interessos del client o del negoci en el desenvolupament de UNImate, sent responsable de definir i prioritzar les funcionalitats del producte.
Tipus	Persona encarregada de explicar que producte vol, s'encarrega de la product backlog
Responsabilitats	Identificar les necessitats del client, definir els requisits del sistema, prioritzar el backlog de producte, avaluar els resultats del desenvolupament i prendre decisions sobre l'abast del producte.
Criteris d'èxit	Satisfacció del client amb el producte final, alineament del producte amb les expectatives i necessitats dels usuaris, èxit en l'adopció i ús del producte.
Comentaris	

3.4 Perfils d'Usuari

3.4.1 Estudiants universitaris habituals

Representant	Estudiants dels diferents graus.
Descripció	Són estudiants universitaris que ja estan familiaritzats amb la vida universitària i que utilitzen UNImate per accedir a informació útil, participar en discussions i mantenir-se al corrent d'esdeveniments i activitats al campus.
Tipus	Usuari ocasional.
Responsabilitats	Utilitzar la plataforma per obtenir informació rellevant, interactuar amb altres estudiants i millorar la seva experiència universitària. Però també participar aportant informació rellevant per a la resta d'universitaris.
Criteris d'èxit	Interfície amigable i accés fàcil a la informació i a les diverses funcionalitats.
Comentaris	Podríem mirar d'aportar un sistema de beneficis per aportar informació ben valorada.

UNImate	Version: 3.0
Document de Visió	Data: 15/03/2024

3.4.2 *Universitaris de Erasmus*

Representant	Estudiants d'intercanvi de ERASMUS o SICUE
Descripció	Estudiants que participen en programes d'intercanvi, com Erasmus. Utilitzen UNImate per obtenir informació sobre la universitat amfitriona, la vida a l'estranger i connectar amb altres estudiants internacionals.
Tipus	Usuari ocasional.
Responsabilitats	Utilitzar la plataforma per obtenir orientació, consells i suport durant l'estada a una nova ciutat. Però també aportar informació rellevant pels altres estudiants d'intercanvi.
Criteris d'èxit	Informació detallada i recursos per a estudiants de mobilitat. Aplicació en diferents idiomes.

3.4.3 *Universitaris de nou accés*

Representant	Universitaris que comencen els seus estudis.
Descripció	Estudiants universitaris que acaben d'ingressar a la universitat i que utilitzen UNImate per obtenir orientació, consells i suport durant la seva transició a la vida universitària.
Tipus	Novell.
Responsabilitats	Aprendre a utilitzar UNImate, fer preguntes si és necessari i connectar amb altres estudiants nous.
Criteris d'èxit	Interfície intuïtiva i suport per als nous estudiants.
Comentaris	Podria beneficiar-se d'una interfície amb ajuda integrada o opcions de menú recomanades.

3.4.4 *Estudiants de postgrau*

Representant	Universitaris més experimentats que comencen una nova etapa a la universitat.
Descripció	Estudiants universitaris que cursen estudis de postgrau, com màsters o doctorats. Utilitzen UNImate per accedir a recursos específics de postgrau, participar en discussions acadèmiques i

UNImate	Version: 3.0
Document de Visió	Data: 15/03/2024

	connectar amb altres estudiants de postgrau.
Tipus	Usuari ocasional.
Responsabilitats	Utilitzar la plataforma per accedir a recursos avançats i connectar amb la comunitat acadèmica.
Criteris d'èxit	Funcionalitats específiques per a estudiants de postgrau.

3.4.5 Administradors / Moderadors

Representant	Usuaris del equip de UNImate.
Descripció	Són els administradors del sistema UNImate, que poden ser personal universitari, moderadors o personal de suport. S'encarreguen de gestionar i mantenir la plataforma, així com de proporcionar suport tècnic i administratiu als usuaris.
Tipus	<i>Moderadors.</i>
Responsabilitats	Gestionar i mantenir UNImate, oferir suport tècnic i administratiu. Destaquen informació important pels usuaris i fan control i manteniment.
Criteris d'èxit	Sistema multilingüe amb descripcions clares dels sabors i opcions.
Comentaris	Podria beneficiar-se d'opcions de llenguatge fàcil d'accedir i fotografies dels productes.

3.5 Necessitats clau de Stakeholders i usuaris

Necessitat	Prioritat	Preocupacions	Solució actual	Solucions proposades
Donar una atenció més personalitzada i de iguals entre els estudiants	Alta	Desig d'una atenció individualitzada i un tracte igualitari entre els estudiants sense faltes de respecte.	Absència d'una solució actualment.	Implementar en la app la funció de informació i consells a través del fòrum regulat per moderadors.
Facilitar la	Moderada	Incertesa sobre els	Manca d'una	Implementar

UNImate	Version: 3.0
Document de Visió	Data: 15/03/2024

integració i connexió entre nous estudiants		primers dies a la universitat i en programes de mobilitat. Els estudiants no saben on trobar la informació o es troba en moltes ubicacions diferents.	plataforma estructurada per a la integració.	funcionalitats com xats grupals, fòrums i portal de perfils per ajudar a la connexió entre estudiants.
Proporcionar una experiència amigable i intuïtiva als usuaris.	Moderada	Dificultat d'ús i manca d'intuïtivitat en l'aplicació.	Interfície actual no optimitzada per a una experiència amigable.	Desenvolupar una interfície amigable amb opcions de menú clares i una estructura intuïtiva per millorar l'experiència de l'usuari.
Garantir la seguretat i privadesa de les interaccions	Alta	Preocupació per la seguretat de les dades i la privadesa en les interaccions en línia.	Manca de garanties explícites sobre la seguretat i privadesa.	Implementar protocols de seguretat i política de privadesa, així com opcions de configuració de privacitat per assegurar la seguretat dels usuaris.

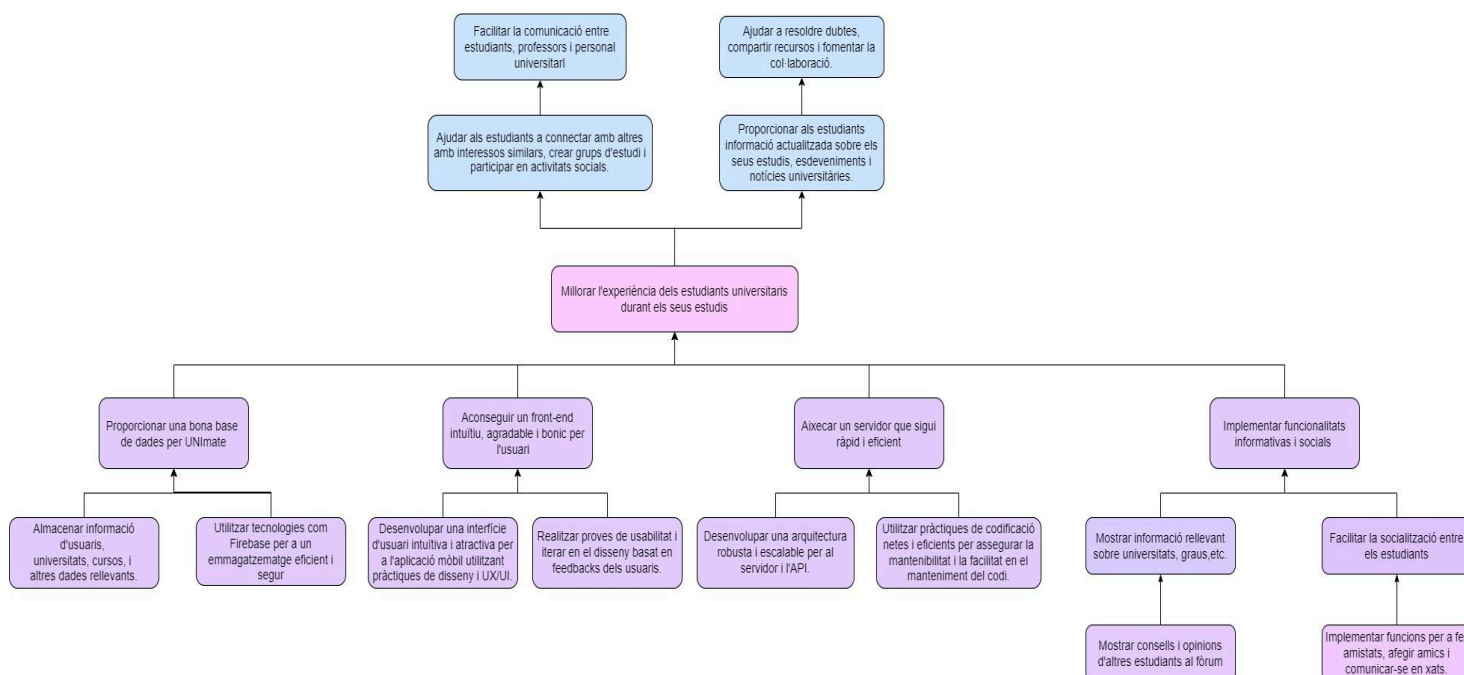
4. Visió general del sistema o producte

4.1 Arbre d'objectius

4.2 Perspectiva del producte

UNImate és una plataforma dissenyada per millorar l'experiència dels estudiants universitaris, proporcionant una solució completa per a les seves necessitats informatives i socials. Està dissenyada per funcionar com una aplicació independent, optimitzant la transició dels estudiants a la vida universitària i millorant la seva interacció amb altres estudiants i recursos de la universitat.

A més, UNImate pot integrar-se en un ecosistema més gran de serveis educatius, oferint una interfície d'usuari intuïtiva i funcions automatitzades que es poden connectar amb altres aplicacions i serveis relacionats amb l'educació. Aquesta integració proporciona als estudiants una experiència coherent i millorada en tot el seu recorregut acadèmic, des de la cerca d'informació fins a la participació en activitats socials i acadèmiques

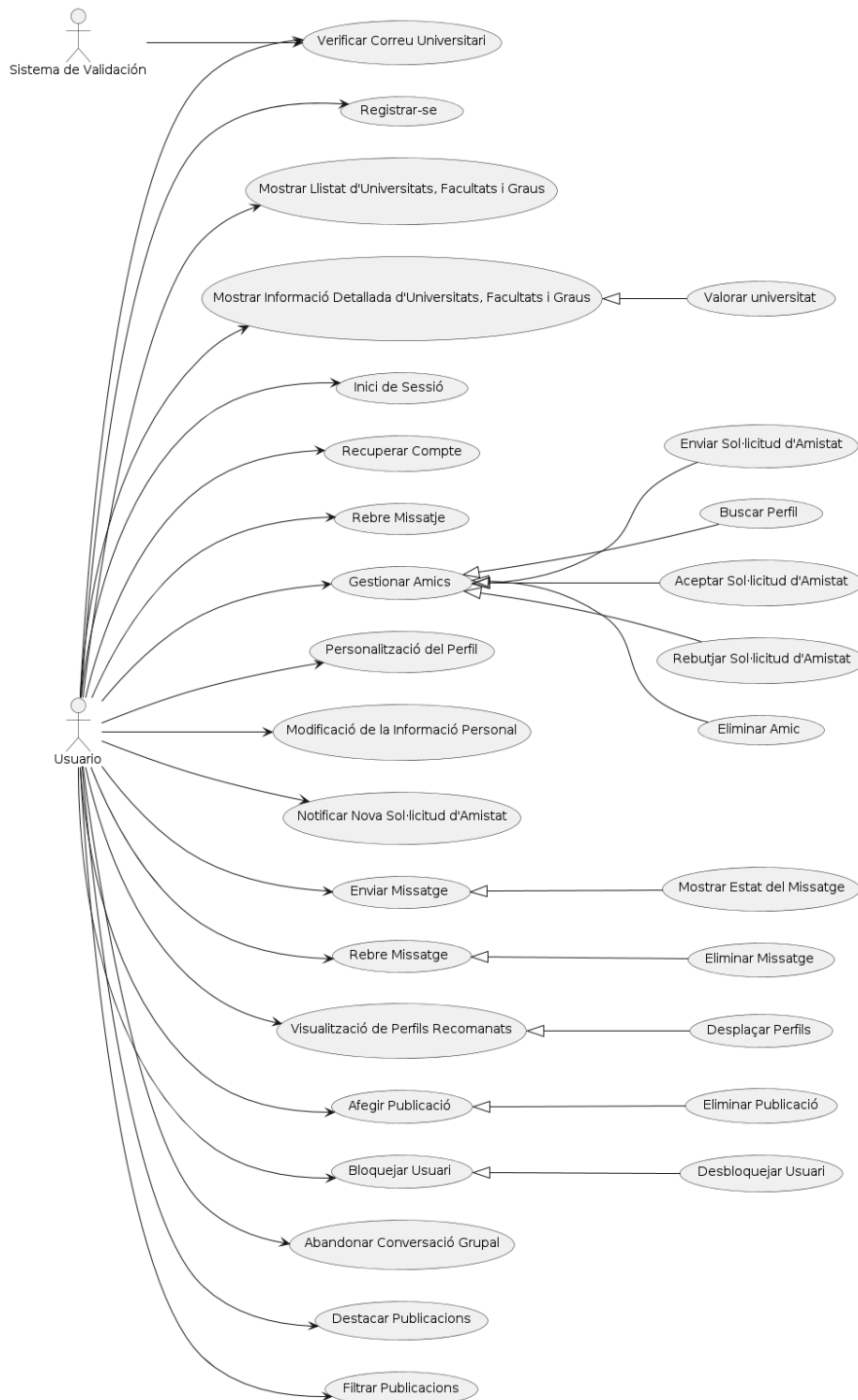


4.3 Resum de capacitats

Benefici pel client	Característiques del sistema que hi donen suport
Accés a informació rellevant	Plataforma UNImate que proporciona informació sobre universitats, cursos, i altres recursos.
Millora de l'experiència estudiantil	Interfície d'usuari intuïtiva i atractiva per a l'aplicació mòbil
Comunitat estudiantil actiu	Forum per a la interacció entre estudiants i funcions per a fer amiguets i comunicar-se en xats grupals.
Recomanacions personals	Perfils personalitzats per a cada usuari i recomanacions basades en interessos i preferències.
Assistència acadèmica	Funcions per a ajudar als estudiants amb qüestions acadèmiques i administratives i guiar-los en la cerca de recursos universitaris.
Connectivitat amb altres serveis	Implementació d'API i backend que proporcionen serveis per a l'accés a la informació i la interacció entre usuaris.

5. Descripció general del sistema

5.1 Diagrama de casos d'ús



UNImate	Version: 3.0
Document de Visió	Data: 15/03/2024

5.2 Característiques del producte

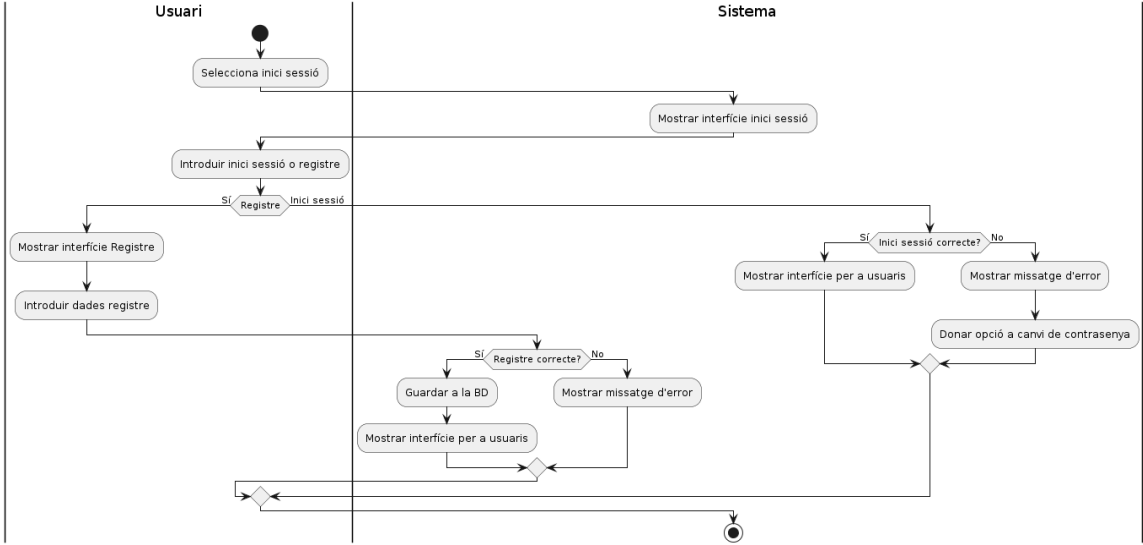
Cas d'ús	Descripció
1. Registrar-se	Permet als usuaris registrar-se a la plataforma.
2. Inici de Sessió	Permet als usuaris iniciar sessió a la plataforma amb les seves credencials.
3. Recuperar Compte	L'usuari té l'opció de recuperar el seu compte, possiblement si ha oblidat la seva contrasenya o necessita restablir les seves credencials.
4. Verificar Correu Universitari	Verifica si la direcció de correu electrònic proporcionada per l'usuari és un correu universitari vàlid.
5. Personalització del Perfil	Permet als usuaris personalitzar el seu perfil amb informació addicional, com ara interessos i preferències.
6. Modificació de la Informació Personal	Permet als usuaris modificar la informació personal en el seu perfil.
7. Gestinar d'Amics	Permet als usuaris veure, afegir i acceptar sol·licituds d'amistat, així com enviar missatges als amics.
8. Enviar Sol·licitud d'Amistat	Permet als usuaris enviar una sol·licitud d'amistat a l'usuari del perfil que els interessi.
9. Buscar Perfil	Aquest cas d'ús permet als usuaris cercar perfils d'altres usuaris a la plataforma utilitzant un terme de cerca específic.
10. Acceptar Sol·licitud d'Amistat	Permet a un usuari acceptar una sol·licitud d'amistat rebuda d'un altre usuari.
11. Rebutjar Sol·licitud d'Amistat	Permet a un usuari rebutjar una sol·licitud d'amistat rebuda d'un altre usuari.
12. Eliminar Amic	Permet a un usuari eliminar un altre usuari de la seva llista d'amics.
13. Notificar Nova Sol·licitud d'Amistat	Notifica a un usuari quan rep una nova sol·licitud d'amistat d'un altre usuari.
14. Enviar Missatge	Permet a un usuari redactar i enviar un missatge a un altre usuari o a un grup d'usuaris.
15. Rebre Missatge	Permet a un usuari rebre un missatge enviat per un altre usuari.
16. Eliminar Missatge	Permet a un usuari eliminar un missatge que ha enviat, sempre que el missatge no hagi estat llegit pel destinatari.
17. Mostrar Estat del Missatge	Permet als usuaris veure l'estat dels seus missatges, com si han estat enviats, entregats o llegits.
18. Visualització de	Aquest cas d'ús permet als usuaris veure una llista de perfils recomanats.

UNImate	Version: 3.0
Document de Visió	Data: 15/03/2024

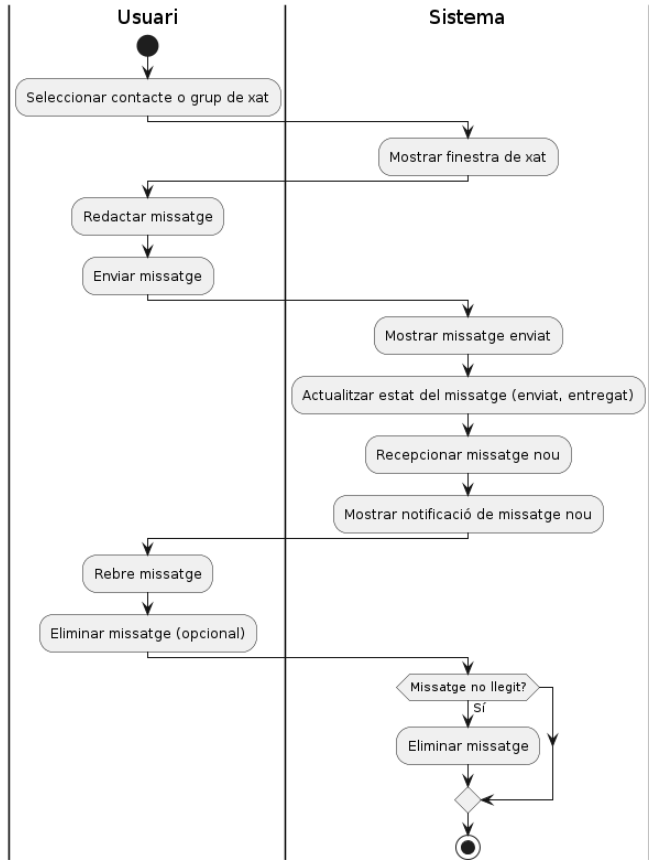
Perfils Recomanats	
19. Desplaçar Perfils	Permet als usuaris desplaçar-se pels perfils recomanats, ja sigui a la dreta per connectar-se amb l'usuari o a l'esquerra per passar al següent perfil.
20. Ometre Perfil	Permet als usuaris ometre un perfil recomanat i passar al següent sense enviar una sol·licitud d'amistat.
21. Afegir Publicació	Permet als usuaris afegir una nova publicació al fòrum.
22. Eliminar Publicació	Permet als usuaris eliminar les seves pròpies publicacions al fòrum.
23. Abandonar Conversació Grupal	Permet a un usuari abandonar una conversació grupal en la qual ja no desitja participar.
24. Reaccionar a Missatges	Permet als usuaris reaccionar als missatges dels altres usuaris utilitzant emojis.
25. Destacar Publicacions	Permet als usuaris destacar publicacions perquè apareguin primer en el fòrum.
26. Filtrar Publicacions	Permet als usuaris filtrar les publicacions per categoria al fòrum.
27. Mostrar Llistat d'Universitats, Facultats i Grau	Permet als usuaris veure un llistat de les universitats, facultats i graus disponibles a la plataforma.
28. Mostrar Informació Detallada d'Universitats, Facultats i Graus	Permet als usuaris veure informació detallada sobre universitats, facultats i graus seleccionats.
29. Valorar Universitat	La plataforma ha de permetre a l'usuari donar una valoració a l'universitat sobre 5 estrelles com a opinió personal

5.3 Diagramas d'Activitats

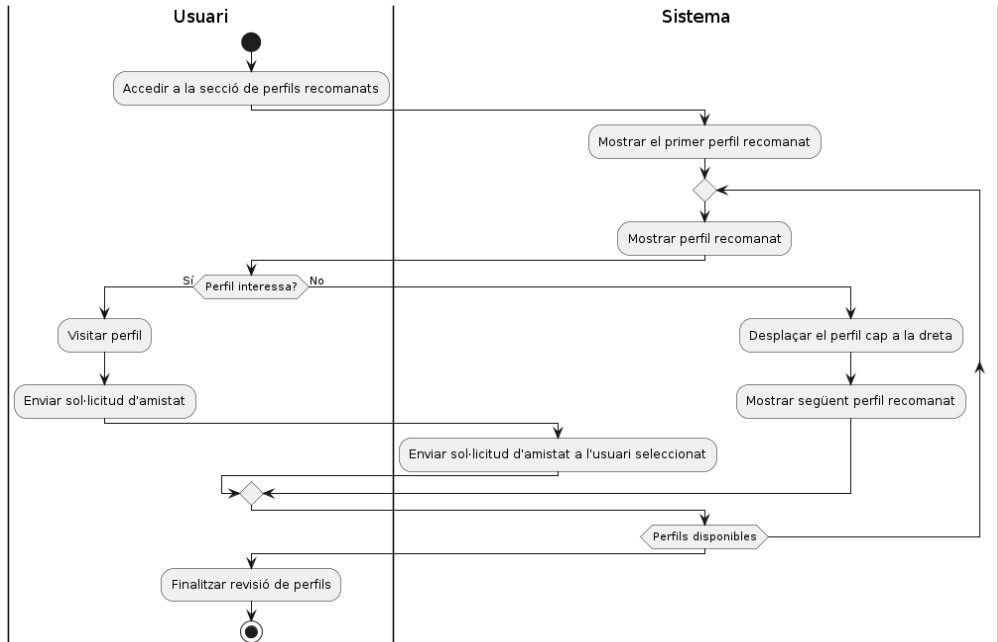
5.3.1 Diagrama d'Activitats de Perfil



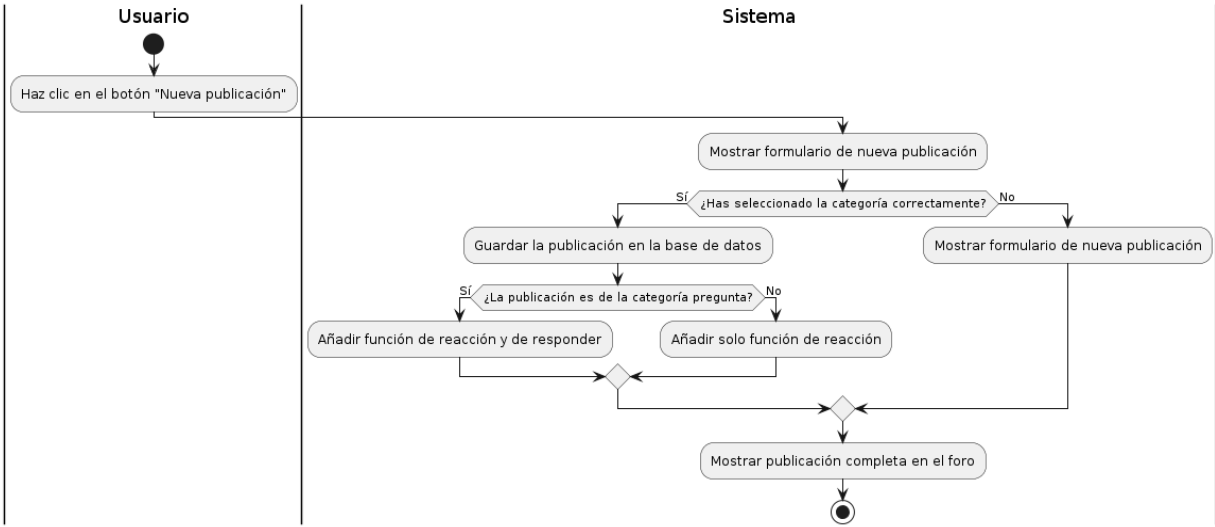
5.3.2 Diagrama d'Activitats del Xat



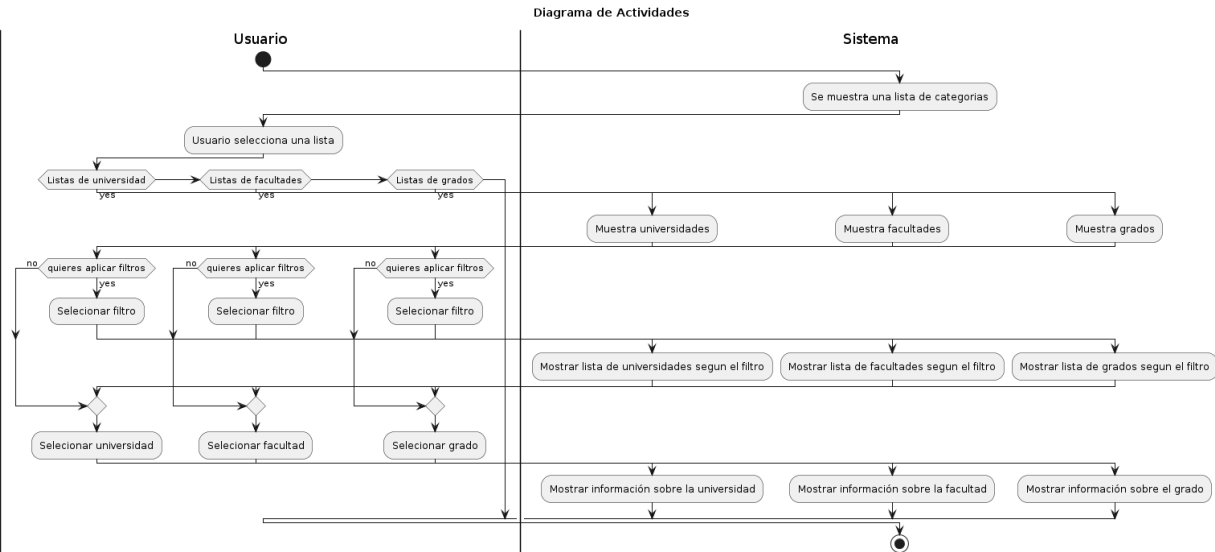
5.3.3 Diagrama d'Activitats del Recomanador de Perfils

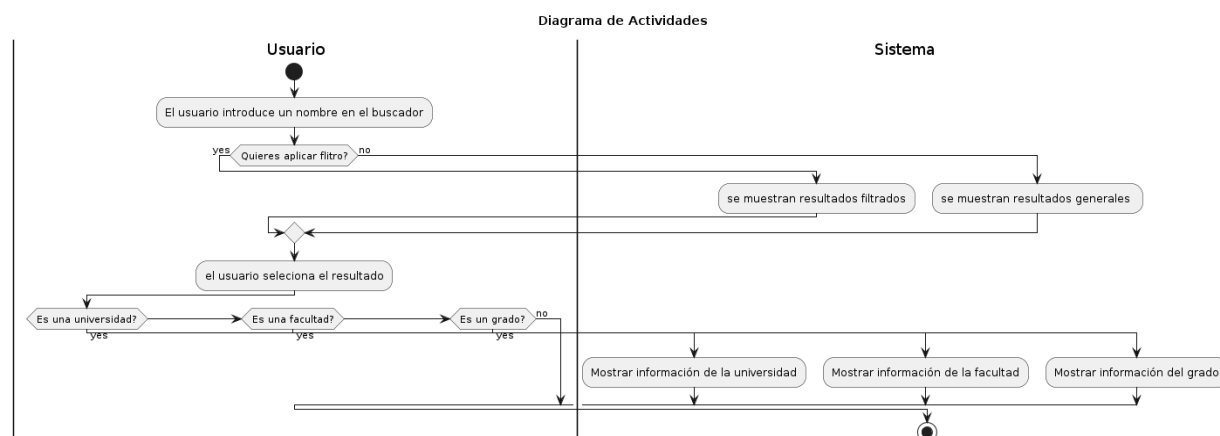


5.3.4 Diagrama d'Activitats del Forum



5.3.5 Diagramas d'Activitats d'informació i consells





6. Restriccions

6.1 Limitacions Tècniques

Restriccions en la tecnologia utilitzada, com compatibilitat amb determinats dispositius o sistemes operatius.

Necessitat de mantenir-se actualitzat amb les últimes versions de software o hardware.

6.2 Seguretat i Privacitat

Restriccions en la gestió de dades dels clients per complir amb les lleis de privacitat i protecció de dades.

Requisits estrictes per garantir la seguretat de les transaccions i la informació personal.

6.3 Accessibilitat

Requisits per garantir que l'aplicació sigui accessible tant en dispositius Android com en dispositius Apple.

Necessitat de garantir que l'aplicació sigui fàcilment accessible per a estudiants amb diverses habilitats i necessitats.

6.4 Compliment Normatiu

Restriccions derivades de requisits legals o normatives que regulen la gestió de dades educatives o la protecció de la privacitat estudiantil.

6.5 Usabilitat

Restriccions en la interfície d'usuari per garantir la facilitat d'ús per a una àmplia gamma d'estudiants, inclosos aquells amb diferents nivells de competència tecnològica.

UNImate	Version: 3.0
Document de Visió	Data: 15/03/2024

6.6 Limitacions de Capacitat

Quantitat màxima d'estudiants connectats simultàniament (500).

La capacitat de gestió de dades i emmagatzematge limitada (1 milió d'estudiants registrats).

6.7 Respostes del sistema

El sistema respon ràpidament a les sol·licituds dels estudiants o als canvis en l'entorn.

El sistema respon en una mitjana de 2 segons a les sol·licituds dels estudiants locals i els canvis en l'entorn.

El sistema envia la resposta a les consultes d'informació en una mitjana de 4 segons.